

Instruction Leaflet for
**PRATLEY QUICKSET
WHITE & CLEAR GLUES**
(English)

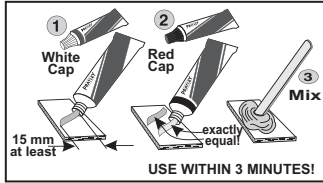
GENERAL:
Pratley Quickset Glue is a high strength adhesive which sets quickly and adheres to most rigid materials like ceramics, stone, concrete, glass, fibre glass and metals.
White Glue is best for heavy duty applications where surfaces are somewhat rough. It does not run easily and is ideal for gap filling.
Clear Glue can be used where a more runny consistency in close matching joint is required.

- PROPERTIES:**
- Quick setting.
 - Exceptional adhesive strength.
 - Bonds well to most rigid materials.
 - Can be filled, sawn, machined and sanded.
 - Will accept paint.
 - Resists most chemicals, oil and petrol.
 - Good shelf life.

- TIME TO SET: (at 23 °C)** (Temperature & quantity dependant)
- Will begin to gel in 4 1/2 minutes.
 - Will set in about 14 minutes.
 - Should be applied within 3 minutes of mixing.
 - Will reach about 75% strength in 30 minutes
 - Full tensile strength in 24 hours.

SURFACE PREPARATION:
Surfaces to be bonded must be free of loose dirt, dust, moisture, oil, grease and paint. Sanding or wire brushing significantly enhance adhesion to smooth surfaces.

- MIXING PROCEDURE:**
1. From the tube with the **white cap** squeeze out a bead of resin onto a flat non-absorbent surface such as a piece of cardboard (Fig. 1).
 2. From the tube with a **red cap** squeeze out an exactly similar bead of hardener next to the first bead (Fig. 2).
 3. Use only as much as can be applied in 2 or 3 minutes. However, to ensure equal proportions, the beads should not be less than 15 mm long.
 4. Replace the colour coded caps on the **correct** tubes.
 5. Using a spatula or thin stick, thoroughly and vigorously mix the two beads together until an even colour is obtained (Fig. 3).
 6. Use within 3 minutes of mixing by applying to both surfaces to be bonded.
 7. After bringing surfaces together, wipe off excess adhesive. (Acetone, thinners or nail varnish remover will help.)
 8. DO NOT disturb the bonded parts until adhesive has set.



SOME SUGGESTED USES:

1. Repair broken china plates.
2. Repair china and glass ornaments.
3. Repair or join metal instead of light welding or brazing.
4. Mend electric plugs and insulators.
5. Repair chipped wood hand basins.
6. Replace handles on kitchen utensils.
7. Repair tennis rackets.
8. Re-fix costume jewellery.
9. Repair motor car distributor.

NOT RECOMMENDED FOR:

- Bonding rearview mirrors to windscreens. (It's too strong & will crack the glass.)
- For high temperatures (above 95°C).
- On any flexible materials.
- Not recommended for prolonged immersion in water.

Note: If stored in a cold place, the resin (tube with white cap) may be somewhat hard - due to crystallization of contents. Gently warming in hot water (60 to 70°C) will restore original consistency.

As product is used outside our control, we cannot accept liability for any possible failures.

TIPS:

- Do not try to mix very short beads. A 1mm bead length error on 5mm is 20% whereas a 1mm bead length error on 20mm is only 5%.
- When repairing leaking pipes, there must be no internal pressure, then soak a linen cloth strip in Quickset Clear and wrap around the pipe like a bandage.

DID YOU KNOW?

- Pratley Quickset Glues are electrically insulating.
- Pratley Quickset Glues can be painted over once cured.

**PRATLEY QUICKSET
WHITE & CLEAR GLUES**

(Afrikaans)
ALGEMEEN:
Pratley Kitsvas Kleefstof is 'n hōe sterkte kleefstof wat vinnig set en aan die meeste onbuigsame materiale soos keramiek, klip, beton, glas, veselglas en metale vaskleef.
Wit Kleefstof is die beste vir swardiensgebruike waar oppervlakte letwat grof is. Dit voel nie maklik nie en is ideaal om openinge te mee vul.
Helder Kleefstof kan gebruik word waar 'n meer loopre vloeibaarheid vir naby passende laste nodig is.

KENMERKE:

- Snelbindende.
- Buitengewone kleefkrag.
- Kleef goed aan die meeste onbuigsame materiale.
- Kan gevul, gesaag, gemasjineer en geskuur word.
- Kan geveer word.
- Is bestand teen die meeste chemikalieë, olie en petrol.
- Goëie raklewe.

SETTYD: (teen 23 °C) (Afhanklik van temperatuur & hoeveelheid)

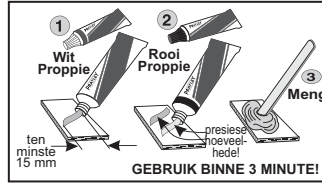
- Sal binne 4 1/2 minute begin gel.
- Sal binne ongeveer 14 minute set.
- Moet binne 3 minute na vermenging aangewend word.
- Sal omtrent 75% sterkte in 30 minute bereik.
- volsterkte binne 24 uur.

VOORBEREIDING VAN OPPERVLAKKE:

Oppervlakte wat vasgeplak gaan word, moet nie los stukkies vullis, stof, vog, olie, gries of verf bevat nie. Indien gladde oppervlakte met 'n draadborsel of skuurpapier bewerk word, sal dit die kleefmorf aansienlik verhoog.

MENG METODE:

1. Druk 'n "worsie" hars uit die buisie met die **wit prop** op 'n plat, nie-absorberende oppervlak soos 'n stukkie karton (Fig. 1).
2. Druk uit die buisie met die **rooi prop** (Fig. 2) presies dieselfde hoeveelheid verharder langs die eerste "worsie".
3. Gebruik net soveel as wat in 2 of 3 minute aangewend kan word, maar om te verseker dat daar gelyke hoeveelhede is, moet die smeersels nie minder as 15mm lank wees nie.
4. Plaas die kleurkodeerde proppe op die **regte** buisies terug.
5. Meng die twee smeersels deeglik en vinnig met 'n spatel of stokkie totdat eweredige kleur verkry word (Fig. 3).
6. Gebruik binne 3 minute nadat dit gemeng is deur dit aan albei oppervlakte wat vasgeplak gaan word te smeer.
7. Nadat die oppervlakte teen mekaar geplaas is, moet oortollige kleefmiddel afgevee word. (Asetoon, verdunners of naelakverwyderaar sal help.)
8. **MOET NIE** die vasgeplakte dele versteur voordat die kleefmiddel geset het nie.



VOORGESTELDE GEBRUIKE:

1. Herstel gebreekte porseleinborde.
2. Herstel porselein en glas ornamente.
3. Herstel of las metaal in plaas van sweis of solder.
4. Die heelmaak van elektriese proppe en isoleerders.
5. Herstel gekepte handwasbakke.
6. Vervang handvatsels van kombuiseienskap.
7. Herstel tennisraketke.
8. Plak kostuumjuwele weer vas.
9. Herstel motor verdelprop.

WORD NIE AANBEVEEL VIR:

- Vasgeng van truspelieë aan motortuie. (Die glas sal kraak, omdat die kleefstof te sterk is).
- Hōe temperatuur (hōer as 95°C).
- Op enige buigsame materiale.
- Word nie aanbeveel vir langdurige domping in water nie.

Let op: Indien dit in 'n baie koue plek gebere word, kan die hars (buisie met wit prop) ietwat hard word - weens die kristalliserings van die inhoud. As dit liggies in warm water verhit word (60 tot 70°C) sal dit weer sy oorspronklike tekstuur terug kry.

As gevolg daarvan dat die produk buite ons betroubare gebruik word, is ons nie verantwoordelik vir enige mislukkings nie.

WENKE:

- Moenie probeer om 'n baie klein "worsie" te meng nie, 'n 1 mm "worsie" lengte fout op 5 mm is 20%, maar 'n 1 mm "worsie" lengte fout op 20 mm is net 5%.
- Om pype wat lek te herstel, maak seker dat daar geen drukking binne in was nie. 'n Verband moet in Kitsvas Helder Kleefstof geweek en dan om die breekplek gedraai word.

HET JY GEWEE?

- Pratley Kitsvas Kleefstowwe is nie elektries geleidend nie.
- Pratley Kitsvas Kleefstowwe kan nadat dit geset het, geveer word.

**PRATLEY QUICKSET
WHITE & CLEAR GLUES**

(Zulu)
ULWAZI NGAYO:
I-Pratley Quickset Glue iyingcina enamandla enamathela ngumathela futhi enamathela nezinto ezinkozo kakhulu njengezilalumba, amathse, ukhokho wendlu, ingilasi, i-fibre glass nezinsimbi.
Ingcina Emhlophe ifanele ikakhulu izinto ezisawazi ezimahladlaha. Ayilona ukutshazi olulele lugeleze futhi inhle kakhulu ekuvuleni izikhala.
Ingcina Ecwabile ingasetshenzisa ezintweni okufanele Zinyathiselwe ngengcina ewukutshazi ngoba kufanele ziqondane kahle.

UKWAKHEKA KWAYO:

- Inamathela ngokushesha.
- Namandla akhethekile okunamathela.
- Iyakwazi ukunamathela ezintweni ezinqinile.
- Ingakuhlwa, isawhe, isetshenzisa ngomshini noma ikuhlwe nge-sandpaper.
- Iyapendeka.
- Iyakwazi ukumelana namakhemikhali amaning, uwolya nophethiloli.
- Ayonakali noma igcinwe eshalofini.

ISIKHATHI SOKUNAMATHELA: (eziningi elingu-23 °C) (Inkice eziningi lokushisa nokuthi iningi kangakanani)

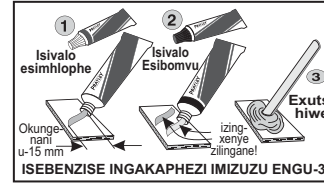
- Iqala ukushuba emizuzwini ngu-4,5.
- Emizuzwini engaba ngu-14 isuke isinamathela.
- Kufanele isetshenzisa emizuzwini emithathu ngemva kokuyikuba.
- Iqamba ngezina elingu-75% ngemva kwemizuzo ngu-30.
- Iqamba ngokuphelele emahoreni angu-24.

UKULINGANA UKUNAMATHELA:

Indawo ezonanyatheliswa kufanele ingabi nokungcola okusukayo, uthuli, uswakama, amafutha, ugrisi nopende. Ukukhulwa nge-sandpaper noma ngebhulathi lezincingo kuzokwenza izindawo ezibushelazi zinamathela kangcono.

INDELELA YOKUYIKUBA:

1. Eshubhini elinesivalo esimhlophe, putshuzela ingxenye encane entweni engeke iyimuncce njengekhadihodi. (Isethombe 1).
2. Eshubhini elinesivalo esibomvu, putshuzela ingxenye elingana ncamashi neyokuqala uyibuke eceleni kweyokuqala. (Isethombe 2).
3. Putshuzela anelele ukuba ungayisibenzisa yonke ingakapheli imizuzu embili noma emithathu. Nokho, ukuze uqiniseke ukuthi lezi zingxenye zengcina ziyalingana ngemvela kufanele zingabi ngaphansi kuka-15 mm ubude.
4. Buiyisela izivalo emashubhini aza **afanale**.
5. Usebenzisa iphini noma induku eqatha, bona lezi zingxenye ezimbili uxubane zize zibe umbala omdcwa (Isethombe 3).
6. Yisebenzisa ingakapheli imizuzu emithathu ngemva kokuyikubalisa ngokuyigqoba kuzo zombili zingxenye ozozinamathela.
7. Ngemva kokuzilinganisa izingxenye ezimbili, sula ingcina eputshukela emaceleni. (Izinto ezisenzisa ekuseni lokhu - acetone, i-thinners noma ukutshazi lokushisa ivanisha.)
8. UNGALOKOTHI unyakazise lezi zingxenye ezinyathiselwayo zingakanamathelani ngokugwele.



EZINYE IZINDELELA ZOKUYISIBENZISA:

1. Ukunamathela amapuleti amashayina aphukile.
2. Ukunamathela zokuhlobisa zengilazi nezaseshayo.
3. Ukunamathela noma ukuhlanganisa izinsimbi esikhundleni sokuzishisela.
4. Ukulungisa amapulaki kagesi nopolasitiki izintambo zikagesi ezinobuhle bakhaki kwabo.
5. Ukunamaka osinkpi bokugeza izandla abahlephukile.
6. Ukubuyisela izibambo zezisha zasekhashini.
7. Ukulungisa izinduku zokudlala itenis.
8. Ukuphelela izinto zobuwezwe.
9. Ukulungisa i-distributor yemoto.

OKUNGAMELWE KWENZIWE NGAYO:

- Ukunamathela izinduku zemoto kuyo windscreens. (Inamandla kakhulu futhi izoyilimaza into yengilazi).
- Ukuyisibenzisa entweni eshisa kakhulu (ngqophezu kuka-95°C).
- Ukuyisibenzisa ezintweni ezibezelayo.
- Akufanele icwiliwe emanzini isikhathi eside.

Phawula: Uma igcinwe endaweni ebandayo ingcina (Ishubhini elinesivalo esimhlophe) ingaqina ngezina elithile - kwakheke okusakutshazi. Ukuyifudumeza emanzini ashisayo (60° yaku 70°C) kungayibuyisela esimswi sayo esifanale.

Njengoba ukusetshenziswa kwale mikhikizo kungalawulwa yithina, akulona iphutha lethu uma ingasebenzanga ngendlela eyimpumelelo.

AMACEBISO:

- Ungaxubi ingcina encane kakhulu. Ukuxuba u-1 mm kanye no-5 mm kuzenba ibe namandla angu-20% kanti ukuxuba u-1 mm no-20mm kuzenba ibe nangu-5% kuphela
- Lapho uphasha amapayipi avuzayo, kufanele kuphazalulwe ngokuthi viba usucwiliwa indwangu kuyi-Quickset Clear bese uyizongololela epayipini njengebandishi.

INGABE BEWAZI?

- Ama-Pratley Quickset Glue ayakwazi ukuvula izintambo zikagesi.
- I-Pratley Quickset Glue ungayipenda uma isiqinile.

PRATLEY QUICKSET WHITE & CLEAR GLUES

(Português)

GERAL:

A cola Pratley Quickset é um adesivo altamente potente que solidifica rapidamente e adere a materiais rígidos como cerâmica, pedra, betão, vidro, fibra de vidro e metais.

A **cola branca** é mais apropriada a aplicações pesadas cujas superfícies são um pouco ásperas. Não corre facilmente e é ideal para preencher fendas.

A **cola transparente** corre mais facilmente e deve ser usada onde a junção seja mais precisa.

PROPRIEDADES:

- Cura rápida.
- Potência adesiva excepcional.
- Adere bem à maioria dos materiais rígidos.
- Pode ser lixada, limada, serrada, maquinada.
- Pode ser pintada.
- Resistente à maioria dos químicos, óleo e gasolina.
- Bom prazo de validade.

TEMPO DE CURA: (a 23°C) (dependente das temperaturas e da quantidade)

- Deve ser aplicada dentro de 3 minutos após a mistura.
- Começa a ficar gel em 4 ½ minutos.
- Solidifica em cerca de 14 minutos.
- Atinge 75% resistência em 30 minutos.
- Resistência total em 24 horas.

PREPARAÇÃO DA SUPERFÍCIE:

As superfícies que vão ser coladas devem estar livres de sujidade solta, pó, humidade, óleo, gordura e tinta. A adesão de superfícies lisas melhorará se a superfície for lixada ou esfregada com escova de arame para torná-las ásperas.

INSTRUÇÕES DE MISTURA:

1. Expressar um pingo de resina do tubo com **tampa branca** para uma superfície plana não-absorvente como um bocado de cartão. (Fig. 1).
2. Expressar um pingo igual de endurecedor do tubo com **tampa vermelha** ao lado do primeiro pingo (Fig. 2).
3. Usar só o suficiente para aplicar em 2 ou 3 minutos. Para assegurar que as proporções são iguais, os pingos não devem medir menos de 15mm. (Fig. 1)
4. Aplique as tampas codificadas a cores, nos tubos corretos.
5. Misturar os pingos vigorosamente usando uma espátula ou uma vareta fina, até a mistura obter uma cor uniforme (Fig. 3).
6. Usar dentro de 3 minutos após a mistura, aplicando a juntas as partes que vão ser coladas.
7. Depois de juntar as superfícies, limpar o excesso de adesivo. (Pode usar Acetona, diluentes, solvente de verniz para unhas).
8. NÃO estovar as peças coladas até que o adesivo tenha solidificado.



ALGUMAS SUGESTÕES DE USO:

1. Reparação de pratos de porcelana chinesa.
2. Reparação de adornos de vidro e porcelana.
3. Reparação ou junção de metal em vez de solda leve ou brazagem.
4. Conserto de fichas elétricas e isoladores.
5. Reparação de bacias de lavar as mãos escadas.
6. Reparar peças em utensílios de cozinha.
7. Reparação de raquetes de tênis.
8. Conserto de joalharia barata.
9. Reparação do distribuidor do carro.

NÃO É RECOMENDADO PARA:

- Colar espelhos retrovisores aos para-brisas. (É muito forte e pode rachar o vidro).
- Para temperaturas elevadas (acima 95°C).
- Em todos os materiais flexíveis.
- Imersões prolongadas em água.

Note: Se estiver guardado em lugar fresco, a resina (tubo com tampa branca) pode ficar um pouco dura devido à cristalização do conteúdo. Aquecendo levemente em água quente (60 a 70°C) restituirá a consistência original.

Como o produto é usado fora do nosso controle, não assumimos a responsabilidade de qualquer falha eventual.

DICAS:

- Não faça pingos muito pequenos. Um erro de 1mm num pingo de 5mm é 20%, ao passo que um erro de 1mm num pingo de 20mm é somente 5%.
- Quando reparar canos rotos, assegurar que não há pressão interna no sistema, depois enspirar uma tira de tecido numa mistura de "Quickset Clear" (transparente) e enrolar no cano como se fosse uma ligadura.

SABIA QUE?

- As colas Pratley Quickset são isoladoras elétricas.
- As colas Pratley Quickset podem ser pintadas quando totalmente curadas.

PRATLEY QUICKSET WHITE & CLEAR GLUES

(Français)

DESCRIPTION:

La Colle Pratley Quickset est un adhésif très puissant à prise rapide et qui adhère aux matériaux les plus rigides tels que la céramique, la pierre, le béton, le verre, la fibre de verre et les métaux.

La **Colle Blanche** est idéale pour les applications renforcées comportant des surfaces quelque peu rugueuses. Elle ne s'écoule pas facilement et convient parfaitement pour le colmatage.

La **Colle Transparente** peut être utilisée pour des applications où l'adhésif doit être plus liquide, par exemple lors du collage de joints rapprochés.

PROPRIÉTÉS:

- Prise rapide.
- Force d'adhérence exceptionnelle.
- Bonne adhérence à la plupart des matériaux rigides.
- Peut être utilisée, sciée, usinée et poncée.
- Bonne réaction à la peinture.
- Résiste à la plupart des produits chimiques, à l'huile et à l'essence.
- Bonne durée de conservation.

TEMPS DE PRISE: (à 23 °C)(dépend de la température et de la quantité).

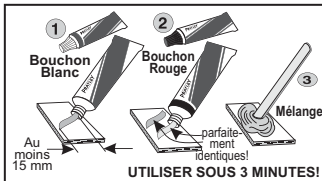
- Commencera à se raffermir après 4 minutes et demie.
- Prendra en environ 14 minutes.
- Devrait être appliquée 3 minutes après le mélange.
- Atteindra 75% de sa résistance optimale en 30 minutes.
- Atteindra sa résistance optimale à la traction sous 24 heures.

PRÉPARATION DE LA SURFACE:

Les surfaces à coller ne doivent comporter aucune trace de saleté, de poussière, d'humidité, d'huile, de graisse ou de peinture. Poncer ou gratter à l'aide d'une brosse métallique améliorera considérablement l'adhérence aux surfaces lisses.

INSTRUCTIONS RELATIVES AU MÉLANGE:

1. Presser le tube au **bouchon blanc** afin d'extraire une goutte de résine sur une surface plane non absorbante telle qu'un morceau de carton. (Fig. 1).
2. Presser le tube au **bouchon rouge** afin d'extraire une goutte de durcisseur identique à côté de la première goutte. (Fig. 2).
3. Utiliser autant que peut être appliqué en 2 ou 3 minutes. Toutefois, pour assurer des proportions égales, les gouttes ne devraient pas être inférieures à 15 mm de long.
4. Replacer les bouchons codés par couleurs sur les tubes **correspondant**.
5. À l'aide d'une spatule ou d'un bâtonnet, mélanger soigneusement mais vigoureusement les deux gouttes ensemble jusqu'à l'obtention d'une couleur uniforme. (Fig. 3).
6. Utiliser dans les 3 minutes qui suivent le mélange en appliquant aux deux surfaces à coller.
7. Après avoir joint les deux surfaces, essuyer l'excès d'adhésif avec un diluant.
8. NE PAS toucher les pièces collées jusqu'à ce que l'adhésif ait complètement durci.



QUELQUES SUGGESTIONS D'UTILISATION:

1. Réparer des assiettes en porcelaine brisées.
2. Réparer des ornements en porcelaine et en verre.
3. Réparer ou assembler du métal au lieu de souder ou de braser.
4. Réparer des prises électriques et des isolants électriques.
5. Réparer des lave-mains ébréchés.
6. Remplacer des poignées d'ustensiles de cuisine.
7. Réparer de raquettes de tennis.
8. Raccorder des bijoux sur des costumes.
9. Réparer des têtes de delco automobiles.

USAGE DÉCONSEILLÉ:

- Collage de rétroviseurs au pare-brise (la trop grande force d'adhésion risquerait de briser le verre).
- Applications soumises à des températures élevées (supérieures à 95°C).
- Application sur des matériaux flexibles.
- Immersion prolongée dans l'eau.

Remarque: Si elle est stockée dans un endroit froid, la résine (tube avec le bouchon blanc) peut être un peu dure - dû à la cristallisation des composants. La réchauffer délicatement dans de l'eau chaude (60 à 70°C) restaurera sa consistance d'origine.

Le produit étant utilisé en dehors de notre contrôle, nous n'acceptons aucune responsabilité pour les éventuelles défaillances.

CONSEILS:

- N'essayez pas de mélanger des petites gouttes entre elles. Une erreur de longueur de goutte de 1mm sur une surface totale de 5 mm représente 20% alors qu'une erreur de longueur de goutte de 1 mm sur une surface totale de 20 mm ne représente que 5%.
- Lors de la réparation de tuyaux qui fuient, il ne doit y avoir aucune pression interne. trempez ensuite une bande de tissu dans la Quickset Clear et enveloppez-la autour du tuyau comme un bandage.

LE SAVIEZ-VOUS?

- Les colles Pratley Quickset sont des isolants électriques.
- Les colles Pratley Quickset peuvent être peintes une fois séchées.

PRATLEY QUICKSET WHITE & CLEAR GLUES

(Sotlo)

TSHOLE:

Pratley Quickset Glue ke sekgomaretsi sa matla a maholo se dulang kapele mme se bebisana le dimateralite tse ngata tse tiling jwaloka seramik, lejwe, konkoretti, dikgalase, le masenke.

Sekgomaretsi se se swu ke sa mantlha bakeng sa mesebetsi e boima moko oibaka di leng rofo. Ha e mathe ha bonolo mme e loketsa ho kwala masoba. **Sekgomaretsi se bonaahetshang** ke ka sebediswa moo ho hlokalahalang thello maqaqaleng a tshwanang.

BOKGONI:

- E tla kgethela.
- Matla a kgetheling a ho kgomaretsa.
- E kopana hantle le materale e mengata e tiling.
- E ka shelwa, ya lohiwa, ya sebediswa mochinieng le santeng.
- E tla amohela pente.
- E hanana le dikhemikhale, mafura le peterole.
- E kgona ho dula nako telele.

NAKO YA HO E BEHA: (ka 23 °C)(Ho ya ka

- E tla qala ho kopana ka metsotsong e 4 le ½.
- E tla dula ka metsotsong e 14.
- E tshwanela ho tlotswa metsotsong e 3 ya ho kopana.
- E tla fihlela matla a 75% metsotsong e 30.
- E tla tija ka pethahalho dihoeng tse 4.

TOKISO YA SEBAKA:

Diabak tse tse tlo marematswa ditswhanela ho hloka ditshila, lerole, pente, mongobo, mafura, kerisi le pente. Ho beha santla kapa ho borosola ka terata ho tla oketsa ho kgomarela dibakeng tse boreledi.

TATELO YA HO E KOPANYA:

1. Ho tswa tihupung ya **sekwaelana se se swu** pepetella lero hodima sebaka se mananeng se sa monyeng jwaloka lepolanka (**Ponts. 1**).
2. Ho tswa tihupung ya **sekwaelana se se kgeubedu** pepetella lero le tshwanana la selisetsi pela la pele (**Ponts. 2**).
3. Sebedisa fela seo o se tlotsitseng metsotsoing e mmedi (2) ho ya ho ye meraro (3). Le ha ho jwalo, ho netefatsa karolelo tse lekanang, maro a tshwanela hoba bonyane bo ka tlasa bolelele ba 15 mm.
4. Beha dikwaelana tse nang le mmala di tihupung tse loketseng.
5. Ka lefela kappu thupa e sesame, ka pethahalho le matla kopanya maro a mabedi mmoho ho fihlela mmala o tshwana (**Ponts. 3**).
6. E sebedise metsotsoing e 3 kamora ho kopanya ka ho tlotsa mahlokore ka bobedi hore a mamarelane.
7. Ha o qeta ho kopanya mahlokore, phumula sekgomaretsi se setseng. (Acetone, metsi a tlosang pente ya dinala a ka tswa.)
8. O SEKA thetsa dikarolo tse mamarelaneng ho fihla sekgomaretsi se oma.



MESEBETSI EMENG E TSHWAETSONG:

1. Ho lokisa dikoto tsa china tsehubehileng.
2. Ho lokisa mekgobisa ya kgalase le ya china.
3. Lokisa kapa kopanya lesenke hona le ho sebedisa boraso kapa ho le seha.
4. Kopanya dipolaka tsa motlakase.
5. Ho lokisa dikolofilo tsa ho hapela matsoho tse gotehiling.
6. Lokisa matsoho a dintho tsa ketjhini.
7. Ho lokisa dikroket tsa tenese.
8. Ho lokisa mabenyane a aparwang.
9. Ho lokisa diho tsa koloi.

HA YA ROTLOELLETSWE BAKENG SA:

- Ho marematsa diipone fenstereng ya kapele ya koloi. (E matla haholo mme e tla tjiwata kgalase).
- Themphehathareng e hodimo (ka hodima 95°C).
- Hodimo dimateralite tse hoahang.
- Ho dula nako e telele ka tseha metsi.

Ela hloko: Ha e beive tulong e phodileng serekhu (tihpu ya sekwaelana se se swu) e ka tloha ya ba thata - ka lebaka la dintho tseo e etswang ka tsona. Ho e futhumatsa hanyane kahara metsi a chesang (60 hoya ho 70°C) ho tla e kguilletsisa maemong a yona a pele.

Jwalo ka tse sebediswa se se nekeletswe kante ho taelo yona, re ka se neke boikarabalo ba makowa afe kapa afe a ka hlahang.

MAELE:

- O seka leka ho kopanya maro a ma khuslhwane haholo. Phoso ya motlelele ba 1mm ba lero la 5mm ke 20%, empa phoso ya lero la 1mm hodima 20mm ke 5% fela.
- Ha o lokisa dipeipi tse dutlang, ho tshwanela ho se ke hwa ba le kgetello e tswang ka hare, kamora moo inela lejapi kahara Quickset Clear mme o phuthelle peipi jwalo ka lebanta la ho fasa.

NA O NE O TSEBA?

- Dikgomaretsi tsa Pratley Quickset di na le poelohoe ya motlakase.
- Dikgomaretsi tsa Pratley Quickset di ka pente ha di se di fodile.